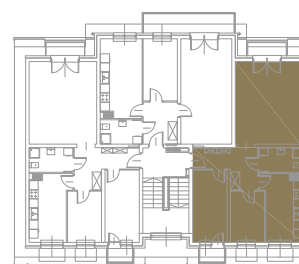




**ZESTAWIENIE POWIERZCHNI**

**MIESZKANIE NR 12**

L.P.	POMIESZCZENIE	[m <sup>2</sup> ]
P.01	salon	24,15
P.02	przedpokój	8,38
P.03	łazienka	4,61
P.04	pokój	10,61
P.05	pokój	7,49
P.06	kuchnia	11,09
	balkon	1,44
	balkon	2,23
SUMA POWIERZCHNI MIESZKANIA		66,33
SUMA POWIERZCHNI Z BALKONEM		70,00



KLATKA I

**MIESZKANIE NR 12**  
**III PIĘTRO**

aranżacja wnętrza służy wyłącznie celom ilustracyjnym